



Semana 49 del 2 al 3 de Junio de 2026

## AUSTRALIA

### Mercado del Este

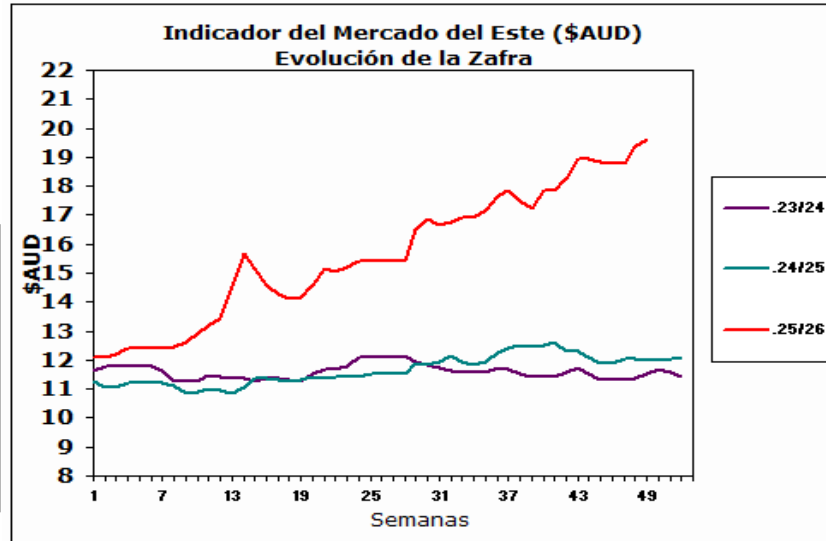
Evolución Tipo de Cambio e Indicador General:

	27/5/2026	3/6/2026	Variación U\$S
<b>INDICADOR AUD</b>	19.34	19.64	h 0.30
<b>PAR. CAMBIARIA</b>	0.716	0.717	h 0.001
<b>INDICADOR U\$S</b>	13.84	14.08	h 0.24

Fuente: WESTPAC - AWEX

#### Comentarios:

La semana 49 de remates laneros continuo con su tendencia al alza, con aumentos tanto en su indicador de mercado como en la paridad cambiaria entre las dos monedas de referencia (Dólar americano/Dólar australiano) todas las categorías de lanas incrementaron su valor comercial. Durante los remates se ofrecieron un total de 23.413 fardos de los cuáles se vendió el 98% de los mismos. Las subastas continuarán la semana próxima el día miércoles 10 de junio en Sydney, Melbourne y Fremantle con una oferta estimada en 26.178 fardos.



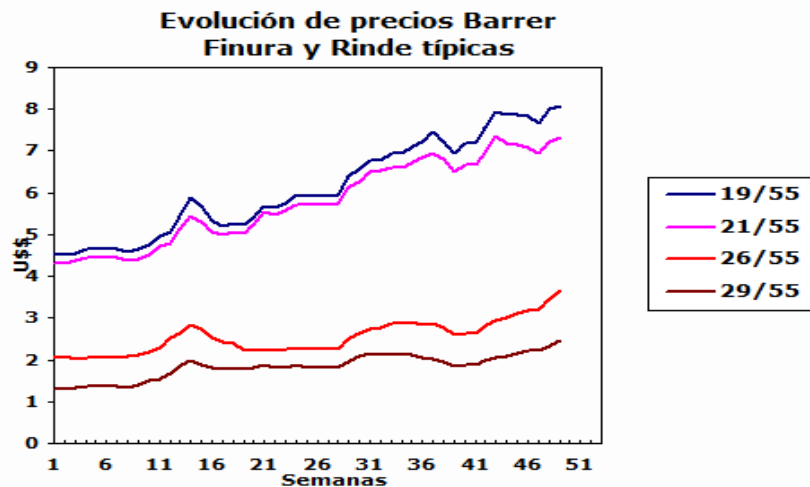
Fuente: Sipym - PROLANA en base AWEX

## ARGENTINA

Variación Paridad Cambiaria (Dólar Comprador)

1 U\$S	27/5/2026	3/6/2026
\$	1402.0	1418.0

Fuente: SI PyM - PROLANA en base BNA



#### Comentarios:

La paridad cambiaria entre el Dólar americano y el Peso argentino aumentó \$16 respecto al cierre de la semana anterior según informa el Banco de la Nación Argentina.

### VENTAS SEMANALES

Provincia	Finura m	Rinde %	Total Kgs.	Precio Real U\$S	Tipo de Esquila
-----------	----------	---------	------------	------------------	-----------------



## ARGENTINA: Lanas Finas

### Pre-parto

Lanas Prolana de esquila pre-parto de buen largo, resistencia y color, buen estilo y presentación

Precios Orientativos SIPyM-PROLANA (u\$s)

Precio barrer contado sin IVA, incluyendo adicional Prolana y lana puesta en el galpón de esquila

Finura m	Variación %	Rinde al Peine						
		50%	55%	60%	65%	70%	75%	
16.0	h 0.29 %	8.48	9.34	10.20	11.06	11.91	12.77	
16.5	h 1.11 %	8.37	9.22	10.06	10.91	11.76	12.61	
17.0	h 1.97 %	8.26	9.10	9.93	10.77	11.60	12.44	
17.5	h 0.87 %	8.10	8.92	9.73	10.55	11.37	12.19	
18.0	h 1.47 %	7.97	8.78	9.58	10.39	11.20	12.00	
18.5	h 1.28 %	7.68	8.46	9.24	10.02	10.80	11.57	
19.0	h 1.03 %	7.34	8.08	8.83	9.57	10.32	11.06	
19.5	h 1.97 %	7.03	7.74	8.46	9.17	9.88	10.60	
20.0	h 2.04 %	6.78	7.47	8.15	8.84	9.53	10.22	
20.5	h 1.92 %	6.72	7.40	8.08	8.76	9.45	10.13	
21.0	h 1.79 %	6.66	7.34	8.01	8.69	9.36	10.04	
21.5	h 1.89 %	6.64	7.32	7.99	8.67	9.34	10.02	
22.0	h 1.99 %	6.63	7.30	7.97	8.64	9.32	9.99	
22.5	h 2.10 %	6.59	7.26	7.93	8.60	9.27	9.94	
23.0	h 2.20 %	6.56	7.23	7.89	8.56	9.23	9.89	
23.5	h 2.31 %	6.18	6.81	7.44	8.07	8.69	9.32	
24.0	h 2.42 %	5.80	6.39	6.98	7.57	8.16	8.75	
24.5	h 2.53 %	4.89	5.39	5.89	6.38	6.88	7.38	

Nota: Los valores orientativos, variarán por tamaño de lote, distancia a barraca, acuerdo comercial y situaciones particulares del mercado local.

### Post-parto

Lanas Prolana de esquila post-parto de buena presentación

Precios Orientativos SIPyM-PROLANA (u\$s)

Precio barrer contado sin IVA, incluyendo adicional Prolana y lana puesta en el galpón de esquila

Finura m	Variación %	Rinde al Peine				
		40%	45%	50%	55%	60%
16.0	h 0.29 %	6.33	7.21	8.14	9.02	9.84
16.5	h 1.11 %	6.25	7.11	8.04	8.90	9.72
17.0	h 1.97 %	6.16	7.02	7.93	8.78	9.59
17.5	h 0.87 %	6.04	6.88	7.77	8.61	9.40
18.0	h 1.48 %	5.94	6.77	7.65	8.47	9.25
18.5	h 1.28 %	5.73	6.53	7.38	8.17	8.92
19.0	h 1.03 %	5.53	6.30	7.05	7.80	8.52
19.5	h 1.98 %	5.30	6.04	6.75	7.47	8.16
20.0	h 2.05 %	5.11	5.82	6.54	7.28	7.95
20.5	h 1.92 %	5.06	5.77	6.49	7.22	7.88
21.0	h 1.79 %	5.02	5.72	6.43	7.15	7.81
21.5	h 1.89 %	5.01	5.70	6.41	7.14	7.79
22.0	h 2.00 %	5.04	5.75	6.43	7.15	7.81
22.5	h 2.10 %	5.02	5.72	6.40	7.12	7.78
23.0	h 2.21 %	5.00	5.69	6.37	7.08	7.74
23.5	h 2.31 %	4.75	5.42	6.06	6.71	7.33
24.0	h 2.43 %	4.46	5.08	5.69	6.30	6.88
24.5	h 2.54 %	3.75	4.28	4.79	5.31	5.80

Nota: Los valores orientativos, variarán por tamaño de lote, distancia a barraca, acuerdo comercial y situaciones particulares del mercado local.



**ARGENTINA: Lanas Cruza**

**Patagónicas**

Lanas Prolana de esquila de buen largo y color, buen estilo y presentación

Precios Orientativos SIPyM-PROLANA (u\$s)

**Precio barrer contado sin IVA, incluyendo adicional Prolana y lana puesta en el galpón de esquila**

Finura m	Variación %	Rinde al Peine					
		50%	55%	60%	65%	70%	75%
25.0	h 2.68 %	3.97	4.38	4.79	5.20	5.60	6.01
26.0	h 6.21 %	3.33	3.67	4.02	4.36	4.70	5.05
27.0	h 5.41 %	2.88	3.18	3.48	3.78	4.08	4.38
28.0	h 4.34 %	2.44	2.69	2.94	3.20	3.45	3.70
29.0	h 6.39 %	2.24	2.48	2.71	2.95	3.18	3.42
30.0	h 8.92 %	2.05	2.27	2.48	2.70	2.91	3.13
31.0	h 7.29 %	1.86	2.05	2.25	2.44	2.64	2.84
32.0	h 5.36 %	1.66	1.84	2.02	2.19	2.37	2.55

Nota: Los valores orientativos, variarán por tamaño de lote, distancia a barraca, acuerdo comercial y situaciones particulares del mercado local.

**No Patagónicas - Litoral**

Lanas cruza producidas fuera de la región patagónica

Precios Orientativos SIPyM-PROLANA (u\$s)

**Precio barrer contado (90%, 10%) y lana puesta en el galpón de esquila**

	Variación %	Rinde al Peine				
		64%	66%	68%	70%	72%
Ideal Fino (24.5 mic.)	h 2.53 %	6.04	6.29	6.48	6.75	6.94
Ideal (26.5 mic.)	h 5.82 %	3.85	3.97	4.14	4.26	4.43
Corriedale (27.0) mic.	h 5.40 %	3.54	3.65	3.80	3.96	4.07
Corriedale (28.5) mic.	h 5.30 %	2.87	2.97	3.09	3.22	3.31
Corriedale (30.0) mic.	h 8.89 %	2.47	2.58	2.68	2.80	2.88
Romney	h 5.34 %	2.01	2.10	2.19	2.28	2.34

Nota: Los valores orientativos, variarán por tamaño de lote, distancia a barraca, acuerdo comercial y situaciones particulares del mercado local.

**No Patagónicas - Buenos Aires**

Lanas cruza producidas fuera de la región patagónica

Precios Orientativos SIPyM-PROLANA (u\$s)

**Precio barrer contado (90%, 10%) y lana puesta en el galpón de esquila**

	Variación %	Rinde al Peine					
		60%	63%	65%	67%	69%	71%
Corriedale (27.0) mic.	h 5.40 %	3.48	3.66	3.78	3.90	4.02	4.14
Corriedale (28.5) mic.	h 5.30 %	2.60	2.77	2.89	3.01	3.14	3.26
Corriedale (30.0) mic.	h 8.90 %	2.26	2.40	2.51	2.62	2.73	2.84
Romney (32.0) mic.	h 5.35 %	1.82	1.95	2.04	2.13	2.22	2.29

Nota: Los valores orientativos, variarán por tamaño de lote, distancia a barraca, acuerdo comercial y situaciones particulares del mercado local.

